

Bestellnummer MU-2000



Allgemein:

Die Statistik „Auftrag“ ist in allen Basis-Versionen als Standard enthalten!

Rabattkontrolle:MU-2002

Info

Statistische Auswertung (nachträgliche Betrachtung) der Rabattvergabe

Spezifikation

- Zeitraum KW, Auftrags, Lieferschein, Rechnung
- Filter nach Gruppe Betreuer
- Filter nach Artikelnummer

Artikel	Menge	Rabatt	Umsatz
	0.00		0.00

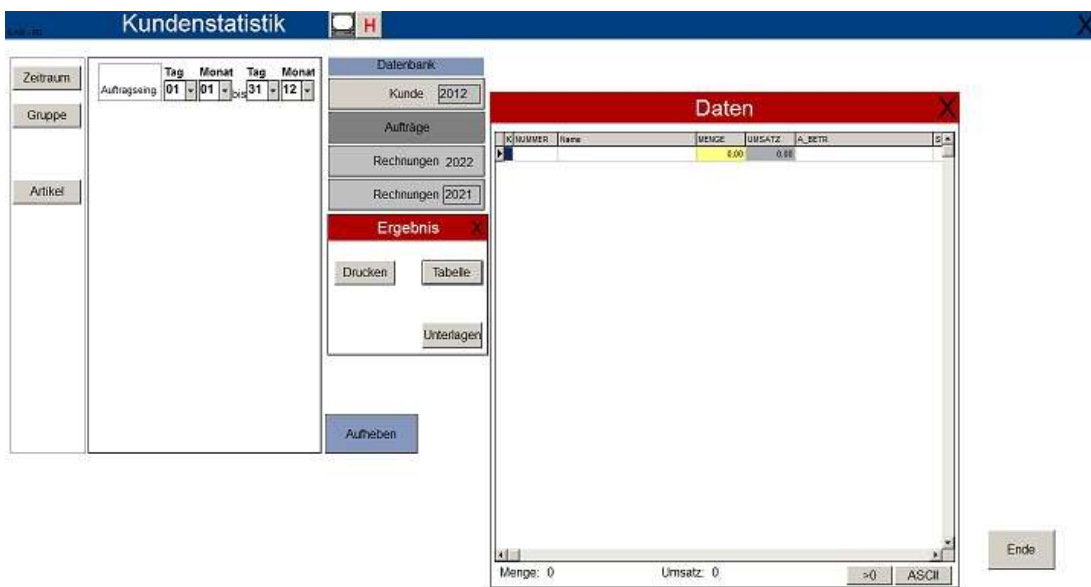
Kunden:MU-2003

Info

Statistische Auswertung klassifiziert nach Kunden (Kundennummer)

Spezifikation

- Zeitraum KW, Auftrags, Lieferschein, Rechnung
- Filter nach Gruppe Betreuer,Organisatio(Verband)
- Filter nach Artikelnummer



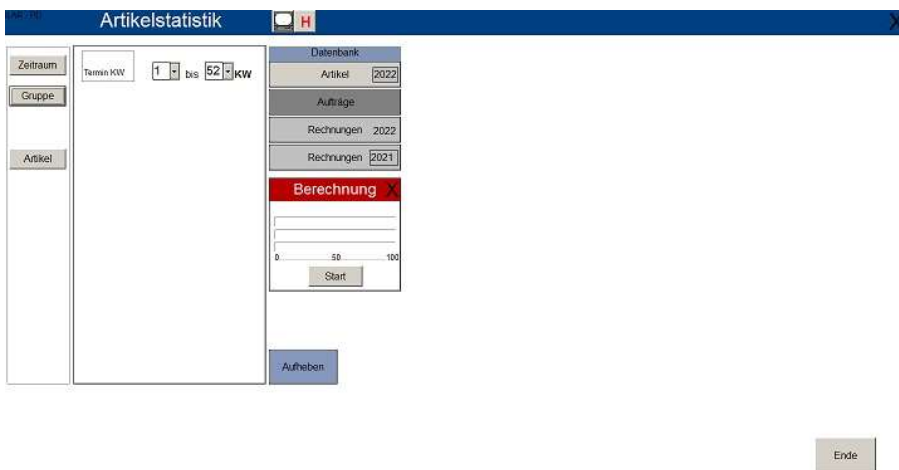
Artikel:MU-2004

Info

Statistische Auswertung der Aufträge klassifiziert nach Artikeln(Artikelnummer)

Spezifikation

- Zeitraum KW, Auftrags, Lieferschein, Rechnung
- Filter nach Gruppe Betreuer,Organisatio(Verband)
- Filter nach Artikelnummer, Artikelgruppe
- TopTen Auswertung



Verkauf:MU-2006

Info

Statistische Auswertung der Aufträge klassifiziert nach Artikel und zusammengefaßt pro Monat

